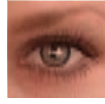


**Global
Interlining
Solutions**

Vilene InSights ladieswear



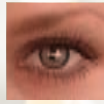
InSights



Содержание



■ ■ ■ ■ ■ ■ ■ ■	Пальто - От весны до зимы	4 5
■ ■ ■ ■ ■ ■ ■ ■	Блейзер - Классический стиль	6 7
■ ■ ■ ■ ■ ■ ■ ■	Блейзер - Современный стиль	8 9
■ ■ ■ ■ ■ ■ ■ ■	Блузы - Разнообразие, цвет, прозрачность	10 11
■ ■ ■ ■ ■ ■ ■ ■	Всемирное новшество! Прокладка, обеспечивающая комфорт	12 13
■ ■ ■ ■ ■ ■ ■ ■	Пост-обработка - Измените вид готовой одежды	14 15
■ ■ ■ ■ ■ ■ ■ ■	Вышивка - Правильный выбор основы под вышивку	16 17
■ ■ ■ ■ ■ ■ ■ ■	Ленты Вайлин - непревзойденная надежность!	18 19



InSights

Обработка	Продукт Vilene
(1) Шерстяное пальто классического стиля	
Полочка	CE 6028
Бочок	CE 6028
Фиксация проймы	EE 6645 LT 12 C 1/8
Фиксация плечевого шва	EE 6645 CS 1/8
Фиксация краев	CE 6028 ET 20 CS1 B
Фиксация кромок	CE 6028 MT 3 35/20 C12 B
(2) Плащ	
Полочка (частично проклеенная)	CE 9023
мелкие детали	CE 9023

Vilene CP 20

Для обработки ворсистых тканей верха мы рекомендуем прокладки с очень большой клеевой точкой. Большая клеевая точка проникает глубоко внутрь ткани верха, и это создает прекрасную силу сцепления. Большие расстояния между точками способствуют сохранению мягкости и естественности ткани верха. Специально разработанный полный набор прокладок для обработки шерстяных тканей призван удовлетворять любым вашим требованиям.

Пальто - От весны до зимы

vilene®



(1) Rodel s.r.l, Италия

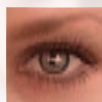
(2) Gil Bret, Германия

(1) 100% шерсть - 425 г/м²

(2) 92% хлопок, 8% полиуретан - 190 г/м²

Шерстяное пальто классического стиля с воротником-стойкой и супатной застежкой - сделано из ворсистой шерстяной ткани - продублировано легкой нетканой прокладкой с клеевой точкой CP20 для придания мягкости и поддержания формы. Сиреневого цвета плащ, отшитый из деликатной ткани с микрофиброй, обработан с помощью легкой нетканой прокладки из серии CE 9000, обладающей сверхтонкой клеевой точкой и обеспечивающей надежность и естественный вид.

InSights



Дублирование	Продукт Вайлин
(1) Блейзер в классическом стиле	
Полочка	ME 9915
Бочок	ME 9915
Мелкие детали	ME 9915
Спинка	ME 9915
Бортовка	KO 381s
Усилитель плеча	KO 381s
Усилитель бортовки	CE 6038
Фиксация бортовки	KC 9935 T 20
Фиксация проймы	BO 505
Фиксация кромок	CE 9023 TT 12 CS1

Классическая обработка с помощью материалов Vilene и Marelli & Berta

Обширный ассортимент прокладочных материалов Вайлин включает в себя не только нетканые, но также тканые и трикотажные прокладки. Современные биэластичные дублирины высокого качества и традиционная бортовка с животным волосом производятся на Marelli & Berta в Италии, это компания, входящая в группу Вайлин с 1997 года. С целью расширения ассортимента подразделение MB Preform занимается производством готовых бортовых пакетов или других полуфабрикатов, необходимых для индивидуального пошива мужской и женской одежды.

MARELLI & BERTA
M.B. PREFORM^{s.p.a.}



Блейзер - Классический стиль

vilene®



Hexeline, Польша
100%шерсть - 180 г/м²

Отделка высочайшего уровня и сочетание натуральных волокон с современной технологией в производстве прокладочных материалов обеспечивает этому блейзеру в мелкую полоску чисто классический вид и прекрасную посадку.

InSights

	Дублирование	Продукт Вайлин
(1)	Деловой блейзер	
	Полочка	SE 7915
	Бочок	SE 7915
	Мелкие детали	CE 6025

Биэластичные рашельные прокладки.

Независимо от того, используются ли они для дублирования эластичных или неэластичных тканей верха, ассортимент серии SE Вайлин очень разнообразен. Эти прокладки прекрасно приспособливаются к усадочности тканей верха. Они также имеют мягкий упругий гриф и придают изысканный вид любой одежде. Эти продукты представлены в различных весовых вариантах и подходят как для очень легких, так и для плотных тканей верха.



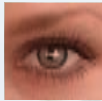
Блейзер - Современный стиль

vilene®



Rodel s.r.l, Италия
74%шерсть, 11%ангора,
13%полиамид, 2%эластан - 225 г/м²

Этот деловой блейзер бежевого цвета сделан из натуральных эластичных шерстяных волокон, продублирован в очень легком и мягком стиле с использованием новых и инновационных биэластичных рашельных прокладок для фронтального дублирования. Это придает блейзеру очень модный вид, одновременно обеспечивая большой комфорт.



InSights

Дублирование	Продукт Вайлин
(1) Прозрачная блуза	
верхний воротник и стойка	ME 9801
Отделка	ME 9801
Манжет	ME 9801
(2) Блуза из деликатной ткани верха - „Розовая“	
верхний воротник и стойка	ME 9923
Обработка плеча и проймы	CE 9023 TT 8 CS1

Прокладочные материалы Вайлин для блуз

Ассортимент прокладок Вайлин для блуз действительно очень обширен. Мы предлагаем вам нетканые, тканые и трикотажные прокладки с широкой цветовой гаммой. Неважно, легкая ткань или плотная, эластичная или неэластичная, прозрачная или нет - Вайлин снабдит вас не только правильной прокладкой, но и рекомендациями по ее использованию впридачу.

Блузы - Разнообразие, цвет, прозрачность

vilene®



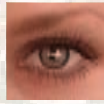
(1) Hixeline, Польша

(2) Vilene Студия

(1) 100% полиэстер - 76 г/м²

(2) 92% полиэстер, 8% лайкра - 90 г/м²

Прозрачные блузы должны дублироваться „незаметно“ с помощью очень легких биэластичных тканых прокладок серии ME телесного цвета. Чуть более плотные прокладки из той же серии придают розовой блузе определенную стабильность, а также завершенность и мягкий гриф.



InSights

Дублирование	Продукт Вайлин
(1) Женский жакет, эластичный	
Полочка	XE 23
Бочок	XE 23
Мелкие детали	XE 23
Фиксация плечевых швов	CE 9023 ТТ 12
Фиксация кромок	CE 9023 ТТ 12
Фиксация проймы	CE 9023 ТТ 12
(2) Блуза Джерси	
Верхний воротник и стойка	XE 23
Отделка горловины	XE 23



Эластичные прокладки X!treme

Дублирование сильно эластичных тканей верха является очень непростой задачей, так как, с одной стороны, оно должно поддерживать форму, а с другой, нужно быть уверенным, что изделие сохранит свою комфортность и эластичность. Эластичные прокладки Vilene X!treme, запатентованное нововведение мирового масштаба, разработанное Фройденбергом, способно решить эту проблему. Эта новая серия прокладок великолепно адаптирована ко всем типам тканей верха (от неэластичных до сильно эластичных) и в то же время обладает превосходной упругостью. Само собой, эта серия имеет клеевое покрытие по технологии PowerDot.

Всемирное новшество!
Прокладка, обеспечивающая комфорт

vilene®



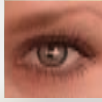
(1) Muga, Словения

(2) Muga, Словения

(1) 85%ПЭС, 10%вискоза, 5%эластан - 240 г/м²

(2) 95%вискоза, 5%эластан - 220 г/м²

Облегающий стиль в комбинации с высокой комфортностью одежды является последним трендом. Блейзер и блуза джерси сочетают обе характеристики уникальным образом - благодаря эластичным прокладкам Vilene Xtreme.



InSights

Дублирование	Продукт Вайлин
(1) Бесшляпочный красный блейзер - окрашивание в готовом виде	
Подборт и воротник	СУ 9023
Полочка	МУ 9935
Бочок	МУ 9935
Спинка	МУ 9935
Подкладка не нужна благодаря использованию МУ 9935!	
(2) Модный костюм - Окрашивание в готовом виде	
Желтая блуза жакет	
Подборт и воротник	СУ 9023
Желтая юбка-баллон	
корсаж	СУ 9023



Пост-обработка

Пост-обработка - это изменение вида уже готового изделия. Она включает в себя стирку и окрашивание при температуре до 95° С, стирку на камнях, обработку наждачной бумагой и многие другие процедуры, единственное ограничение - это творческий предел дизайнера. Но все эти методы имеют кое-что общее: они подвергают одежду значительным температурным и механическим воздействиям. Прокладки серии X!treme отвечают таким экстремальным требованиям: они выдерживают стирку при температуре до 95° С, обладают высокой антипилинговой устойчивостью и сохраняют прекрасный вид после сушильного барабана.

Пост-обработка - Измените вид готовой одежды

vilene®



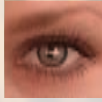
(1) Vilene Студия, Вайнхайм

(2) Fashion Service, Италия

(1) 100%хлопок - 280 г/м²

(2) 98%хлопок, 2%эластан - 195 г/м²

Красный блейзер (1) и модный костюм (2) были сконструированы из натурального некрашеного хлопка, а окрашивались уже после дублирования. Благодаря прокладкам серии Vilene Xtreme Postprocessing был достигнут великолепный результат.



InSights



Дублирование

Продукт Вайлин

Нарукавная вышивка на длинноворсовом вельвете

Основа для вышивки

ВО 803

Жатая поверхность:
без основы под вышивку

Основа под вышивку Вайлин.

Предлагаются прокладки, обеспечивающие необходимую поддержку для любых ваших запросов:

- Серия ВО 800: отрывные
- Серия ВО 500: отрезные
- Серия ДО: растворимые в холодной воде
- Серия ВВ: клеевые
- Серия ВУ 8030: клеевые и отрывные

Гладкая поверхность:
с основой под вышивку

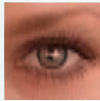
Вышивка - Правильный выбор основы под вышивку

vilene®



Modesta, Польша
100% хлопок - 300 г/м²

Наружная часть рукава этого вельветового пиджака щедро расшита цветочным узором. Отсутствие искажений и трехмерный вид достигается с помощью отрывной поддерживающей прокладки Вайлин



InSights

Дублирование	Продукт Вайлин
(1) Деловые брюки - эластичность и комфорт	
Корсаж	TE 7955
Застежка брюк	CE 6025
Обработка шва	ME 9915 ET 30 C 6 B
Крюки и + петли	HN 8056 + ZG 703
(2) Брюки на бедрах - стабильность готового корсажа	
Готовый корсаж	AE 5035
Застежка брюк	AE 5035
(3) Цветная юбка-годэ - края, выкроенные по косой	
Кокетка	CE 3013
Края, выкроенные по косой	ME 9913

услуги по лентам Vilene

Ленты играют важную роль в современной обработке текстильных изделий. Выгодные в ценовом отношении и экономящие время, они придают одежде изысканность и в то же время облегчают производственную обработку. Вайлин предлагает широкий ассортимент лент для дублирования корсажей брюк и юбок, краев рукава, манжет блуз, кромок, шлиц, клапанов, листочек и пр. Мы можем производить ленты в соответствии с вашими запросами быстро и легко. Вам нужно просто обратиться к вашему консультанту по материалам Вайлин.

Ленты Вайлин - непревзойденная надежность!

vilene®



- (1) Hexeline, Польша
- (2) Rodel s.r.l., Италия
- (3) Twin, Польша

- (1) 74%шерсть, 11% ангора, 13%ПЭС, 2%эластан -
225 г/м²
- (2) 100%шерсть - 180 г/м²
- (3) 67% Ramie (волокна с содержанием луба),
33%Хлопок - 60 г/м²

Отделка эластичного корсажа для деловых брюк бежевого цвета получается легкой и эластичной за счет тикотажной прокладки. В брюках на бедрах совершенную посадку обеспечивает стабилизирующая обработка корсажа. Безукоризненный силуэт юбки-годе достигается при дублировании раскроенных по косой краев.

www.vilene.com



Freudenberg Vliesstoffe KG
Interlining Division
69465 Weinheim/Germany
Tel. +49-6201-80 39 99
Fax +49-6201-88 30 67
vilene@freudenberg-nw.com

Freudenberg Nonwovens
Interlining Division - Head Office
3440 Industrial Drive
Durham, NC 27704 / USA
Tel.: +1-919-620 39 00
Fax +1-919-620 39 45
vilene.usa@freudenberg-nw.com

Freudenberg & Vilene International Ltd.
8/Fl., Loyal Center
828 Cheung Sha Wan Road
Kowloon / Hong Kong
Tel. +852-2786-83 68
Fax +852-2786-28 47
vilene.cs@fvihk.com